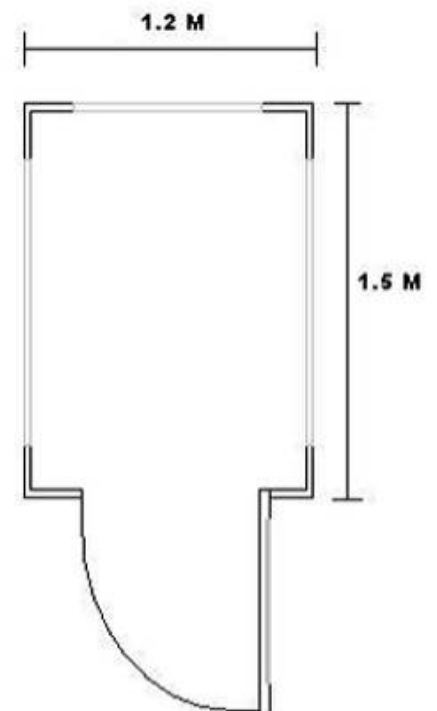


MODELO

CASETA DE GUARDIA TIPO 2.

FUNCIONAL CASETA DE GUARDIA TIPO 2, DE FABRICACION PROPIA QUE CUMPLE CON TODOS LOS REQUERIMIENTOS NECESARIOS PARA PODER DESARROLLAR A CABALIDAD Y CON PROTECCION LA LABOR DE RESGUARDO Y CONTENCIÓN APROPIADA. DISEÑADA Y ELABORADA CON ALTOS ESTANDARES DE CALIDAD QUE GARANTIZAN SU DURABILIDAD A TRAVES DEL TIEMPO.



FICHA TECNICA

CASETA DE GUARDIA TIPO 2.



- MEDIDAS: LARGO 1,5 M. ANCHO 1,2 M. ALTO 2,1 M.
- FABRICACION EN PLANCHA DE ACERO PLEGADA.
- TECHO A DOS AGUAS.
- PUERTA DE ACCESO METALICA MITAD VIDRIADA 0,6 M X 2.0 M. CON CERRADURA SOBRE PONER.
- PISO DE TERCIADO IMPREGNADO.
- PINTURA EXTERIOR E INTERIOR ANTICORROSIVO MAS ESMALTE SINTETICO COLOR GRIS PERLA.
- REVESTIMIENTO INTERIOR MISMA PLANCHA DEL EXTERIOR.
- INSTALACION ELECTRICA: 1 EQUIPO FLUORESCENTE 1X20 WATTS , 1 ENCHUFE MAS INTERRUPTOR, 1 AUTOMATICO 10 A. Y ENCHUFE HEMBRA EMPALME EXTERIOR.
- 1 COSTADO VENTANA VIDRIO FIJO, 3 COSTADO VENTANA CORREDERA ALUMINIO MATTE
- GANCHOS PARA IZAJE CON GRUA.

OPCIONAL

- _ PROTECCIONES METALICAS PARA VENTANAS.
- _ PISO FLOTANTE O LINOLEO DE ALTO TRAFICO.
- _ REPISA RECLINABLE METAL MADERA 25 CM X 1,5 M.
- _ REVESTIMIENTO INTERIOR FIBRO CEMENTO Y AISLACION.
- _ VENTANALES DE ACRILICO O POLICARBONATO MONOLITICO.
- _ INCORPORACION SOBRE EJE CON RUEDAS Y CHASIS METALICO.